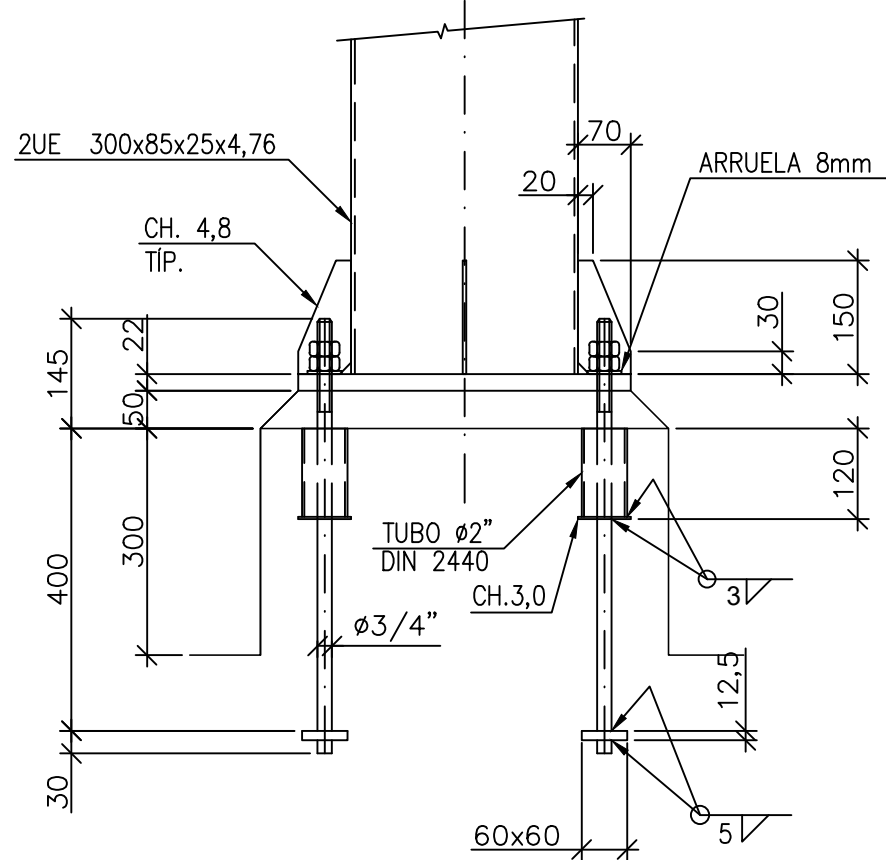
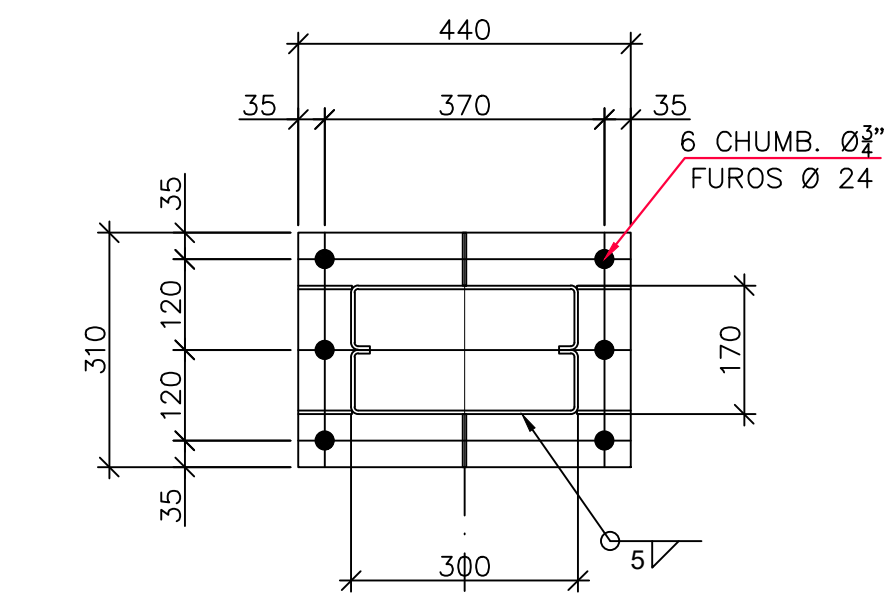
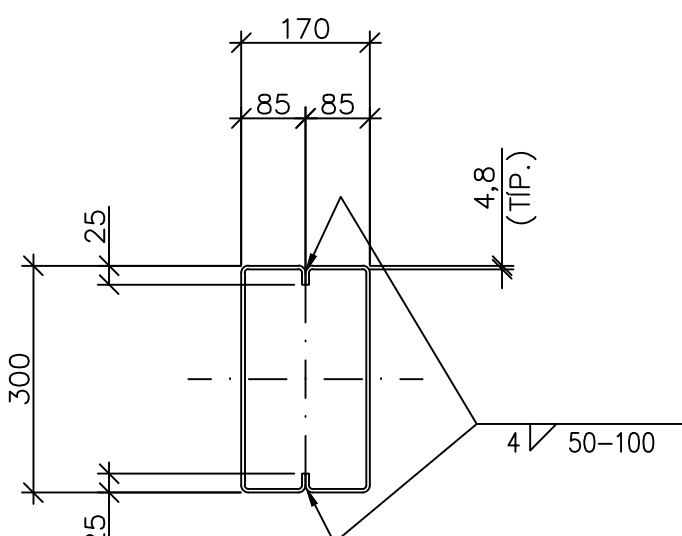


PLANO DAS BASES
ESC. 1: 75



DETALHE DAS BASES
ESC. 1: 75



PERFIL 2 UE300x85x25x4,76 (COLUNAS)
ESC. 1: 75

PLANILHAS DE QUANTIDADES		
Especificações	Material	Peso
2UE 300 x 85 x 25 x 4,76mm – 36,46kgf/m	ASTM A570 Gr. 33	3818,0 kgf
UE 150 x 60 x 20 x 3,0mm – 6,84kgf/m	ASTM A570 Gr. 33	3963,0 kgf
U 150 x 50 x 4,76mm – 8,74kgf/m	ASTM A570 Gr. 33	2397,0 kgf
U 140 x 40 x 2,65mm – 4,48kgf/m	ASTM A570 Gr. 33	1042,0 kgf
L 64 x 4,8 – 4,57kgf/m	ASTM A36	178,0 kgf
L 51 x 4,8 – 3,63kgf/m	ASTM A36	292,0 kgf
L 44 x 4,8 – 3,15kgf/m	ASTM A36	114,0 kgf
BARRA REDONDA Ø3/4" – 2,23kgf/m	ASTM A36	305,0 kgf
BARRA REDONDA Ø1/2" – 0,99kgf/m	ASTM A36	532,0 kgf
CHAPARIA	ASTM A36	632,0 kgf
TELHA TRAPEZOIDAL / MF40, ESP.0,65	–	912,0 m²
CALHA – CH. 0,95mm	GALVANIZADO	61 m
RUFO 0,8mm x 200mm x 200mm	GALVANIZADO	61 m
PESO TOTAL=13273,0 kgf		

- NOTAS:
- TODAS AS DIMENSÕES ESTÃO EM MILÍMETRO, ELEVAÇÕES E COORDENADAS EM METRO (E.A.).
 - MATERIAL:
CHAPAS – ASTM A36;
PERFIS LAMINADOS (L & U) – ASTM 36;
PERFIS FORMADOS À FRIO ASTM A570 Gr.33;
BARRAS REDONDAS: ASTM A36;
PARAFUSOS COMUNS: ASTM A307;
PARAFUSOS ALTA RESISTÊNCIA: ASTM A325;
PORCAS PARA LIG. PRINCIPAIS: ASTM A563 Gr. DH / ASTM A194 Gr. 2H;
ARRUELAS PARA LIG. PRINCIPAIS (EXCETO PARA CHUMBADORES): ASTM F436 T1;
TELHA: CHAPA DE AÇO GALVANIZADO TRAPEZOIDAL H=40mm, COM Esp. DE 0,65mm.
 - TODOS OS PARAFUSOS SÃO DE Ø3/4" (ASTM A325) E FUROS Ø21 (E.A.).
 - RECORTES RETOS =15x15 E EM RAIO = 35 (E.A.).
 - SOLDAS CONFORME NORMA "AWS", ELETRODO E70XX.
 - PARA MEMÓRIA DE CÁLCULO VEJA DOC. N° MC.
 - TRABALHE EM CONJUNTO COM DESENHO N° RMC-PAV-00421-ST-DD-0001@0004.

QUANTITATIVOS ESTRUTURA METÁLICA - ESCOLA						
ITEM	QTD.	DESCRIÇÃO	MATERIAL	PESO(Kg)	OBSERVAÇÃO	
01	13273 kg	ESTRUTURA METÁLICA EM PERFIL LAMINADO	-	-	-	
02	912,0 kg	COBERTURA EM TELHA METÁLICA TRAPEZOIDAL	-	-	-	
QUANTITATIVOS ESTRUTURA METÁLICA - QUADRA						
ITEM	QTD.	DESCRIÇÃO	MATERIAL	PESO(Kg)	OBSERVAÇÃO	
01	3200,8 kg	ESTRUTURA METÁLICA EM PERFIL LAMINADO	-	-	-	
02	622,5 m²	ENGRADAMENTO METÁLICO E COBERTURA EM ARCO	-	-	-	
01	ATENDENDO COMENTÁRIOS		20/01/22	G.G.A.	V.J.C.	F.L.S.
00	EMISSÃO INICIAL		15/09/21	G.G.A.	V.J.C.	F.L.S.
REV.	DESCRIÇÃO		DATA	EXEC.	VERIF.	APROV.
CONTRATADA: VIAVOZ EIRELI			AUTORA DE PROJETO: FABRICIO LACERDA SILVA		RT: JOSÉ H. R. BAESSE	
			REG. CREA: 88752/D		REG. CREA: 53.341/D	
			ASS: 		ASS: 	
CONTRATANTE: PREFEITURA MUNICIPAL DE SANTA LUZIA						
PROGRAMA: PROJETO PROGRAMA PROINFÂNCIA						
MUNICÍPIO/ÁREA: SANTA LUZIA						
TÍTULO: UMEI BOM DESTINO PROJETO ESTRUTURAL DETALHADO PLANOS DAS BASES E DETALHES						
DATA: 15/09/2021		ESCALA: 1/75		PRANCHA:		
ARQUIVO: 01_A1_PREF SANTA LUZIA_UMEI BOM DESTINO_DETALHADO_EM_VO				1/11		